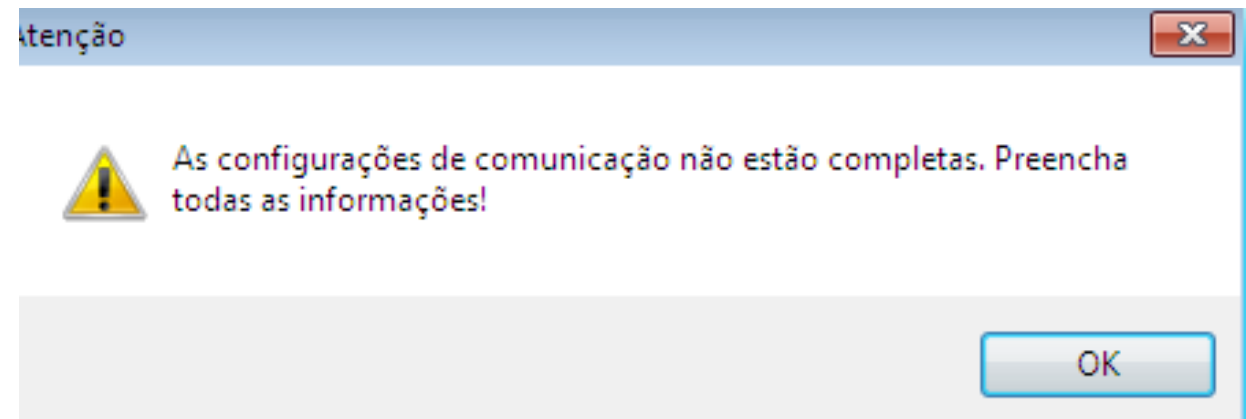
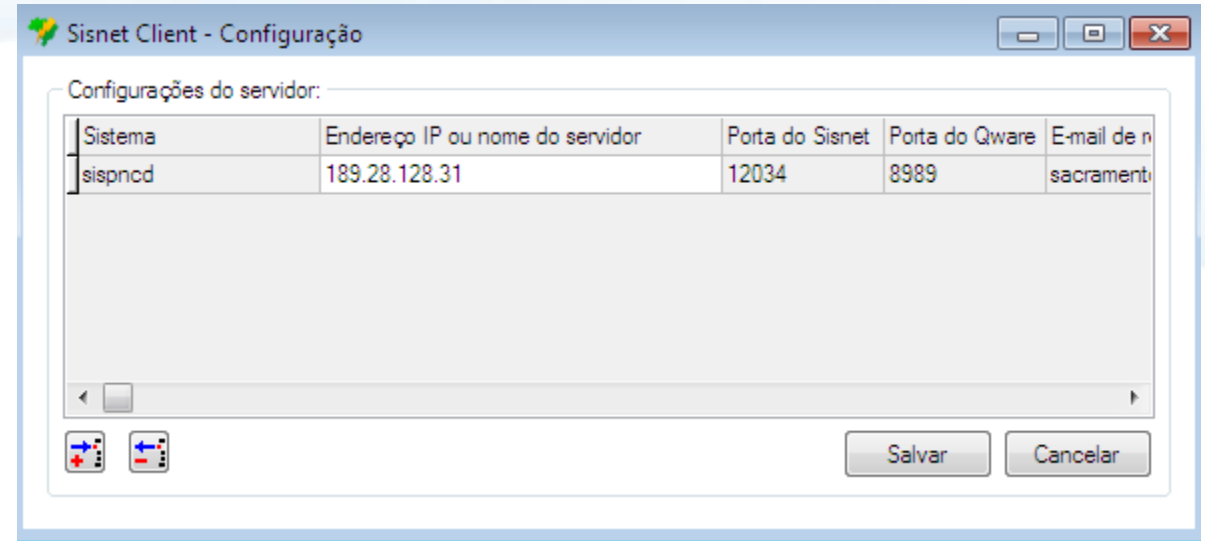
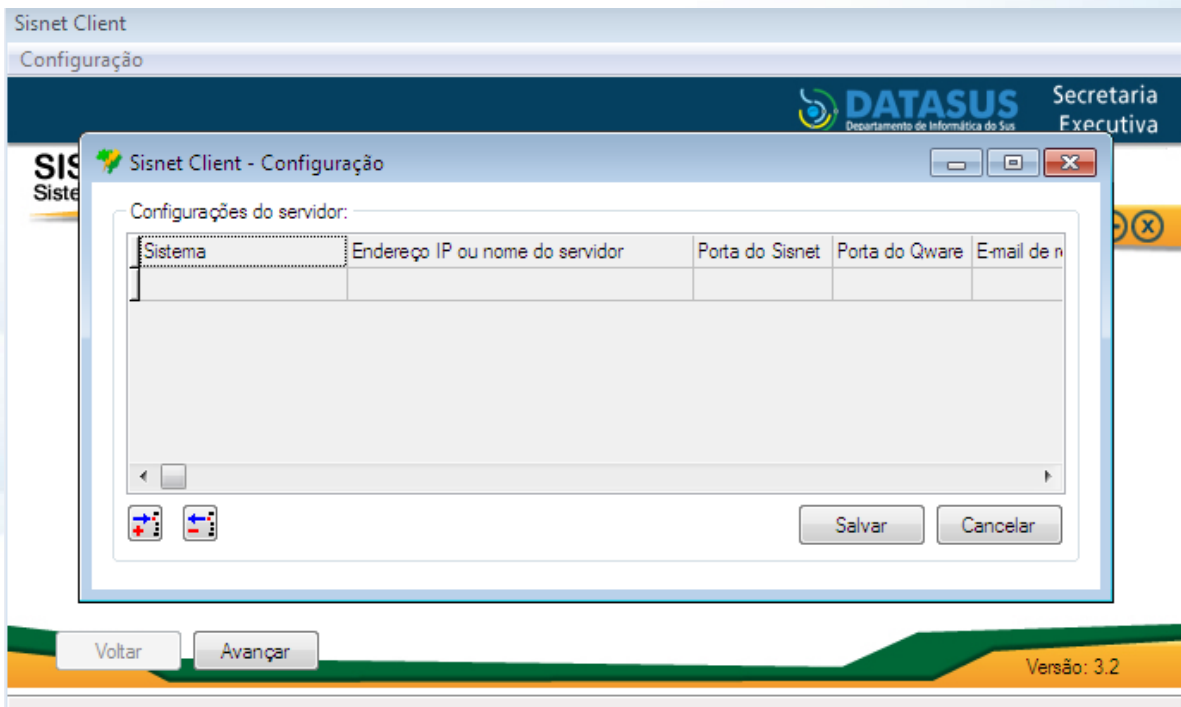





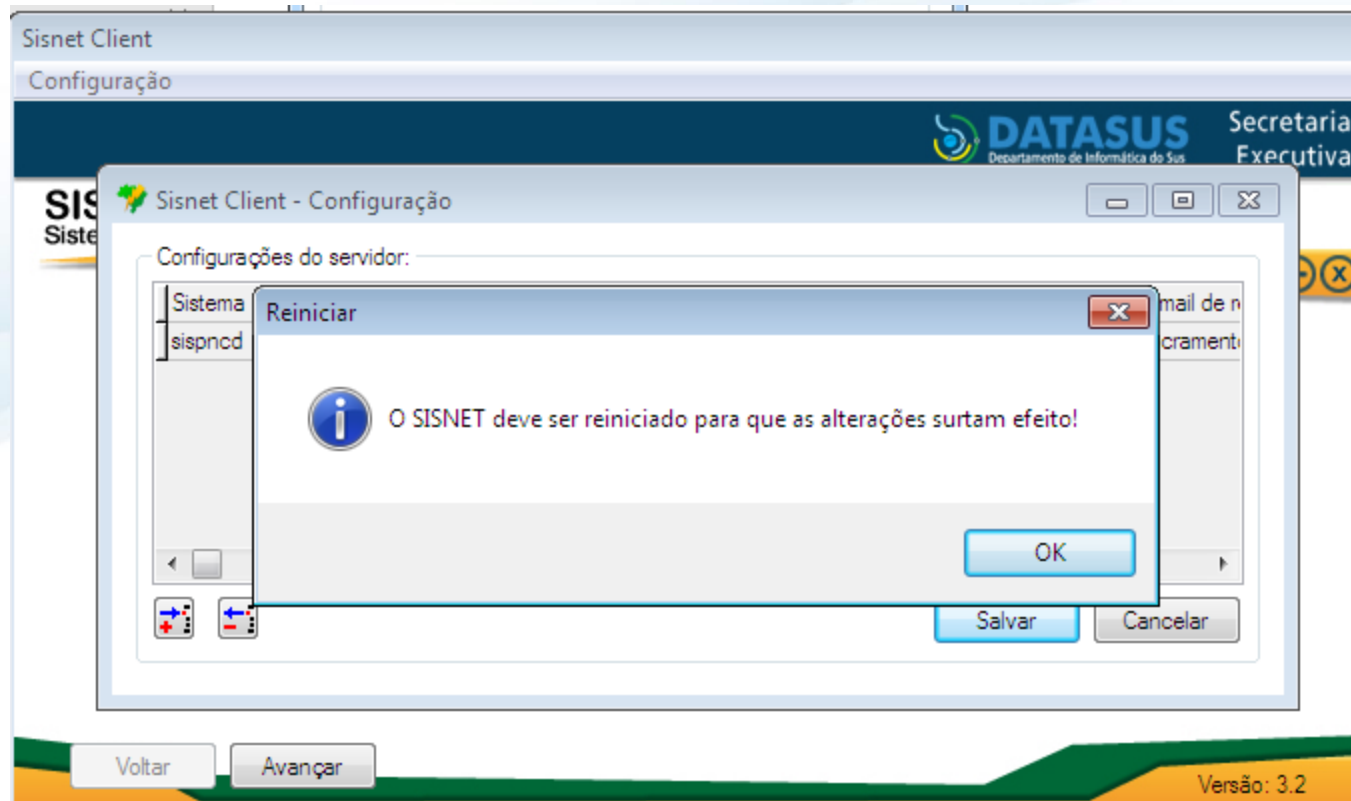
Caso as configurações do sisnet não estejam completas, o sistema apresentará uma mensagem e quando clicado no botão Ok, será aberta a tela de configuração.

Mensagem

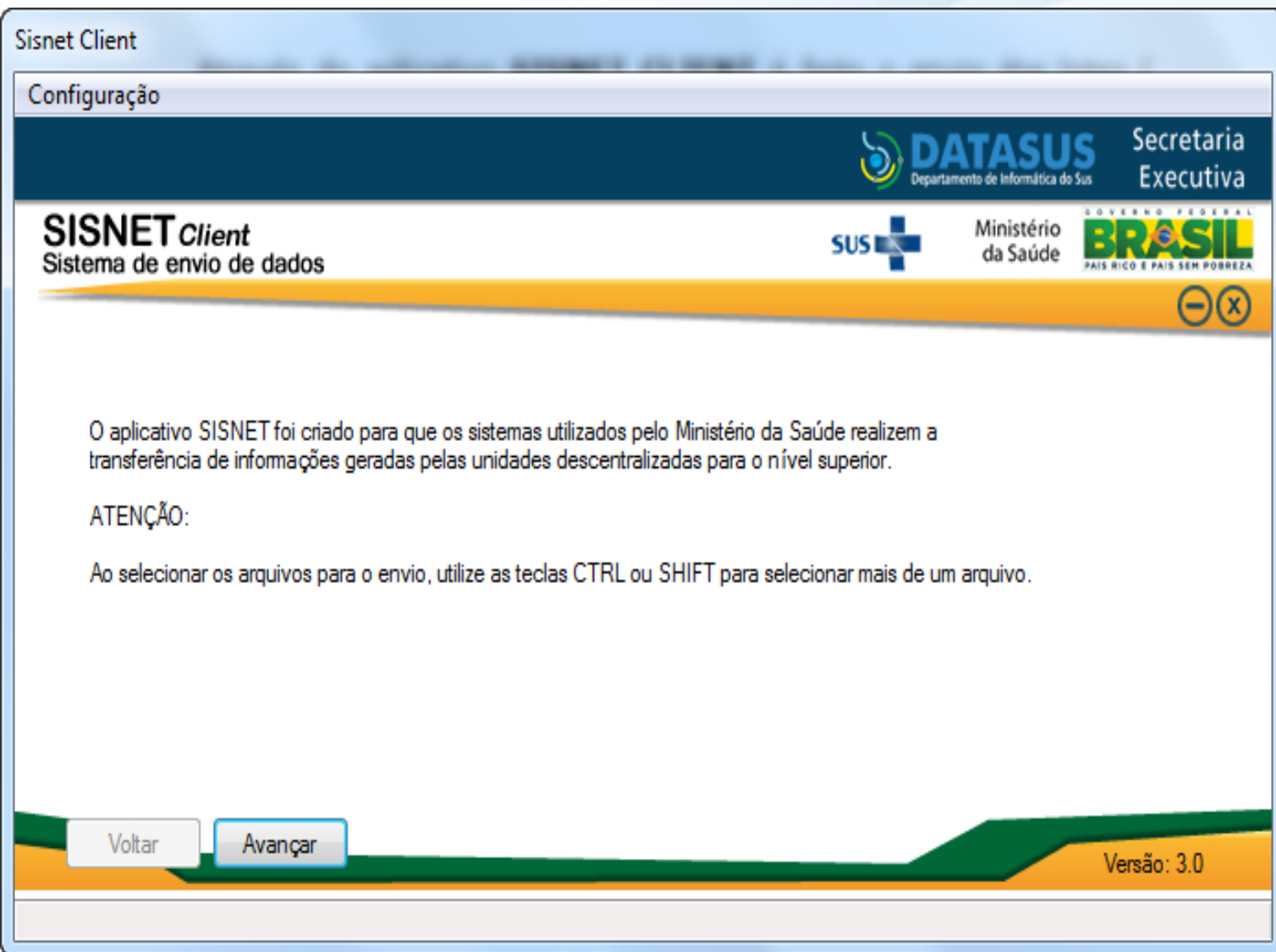




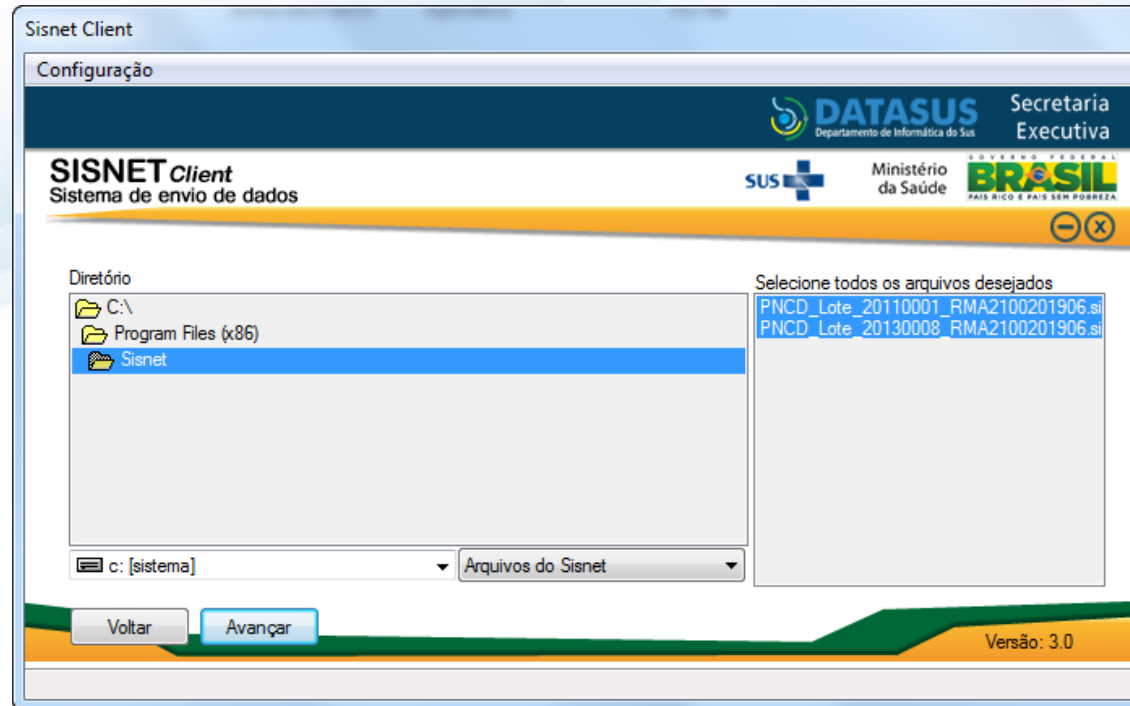
Clique no botão  e em seguida digite os dados solicitados. Nesta tela é realizada a configuração do servidor federal. O sistema é: **SisPNCD**. O endereço do servidor utilizado para produção é: **189.28.128.31**. A porta do endereço do servidor é: **12034** e a porta do endereço de autenticação são: **8989**. O e-mail de retorno deve ter um e-mail válido.



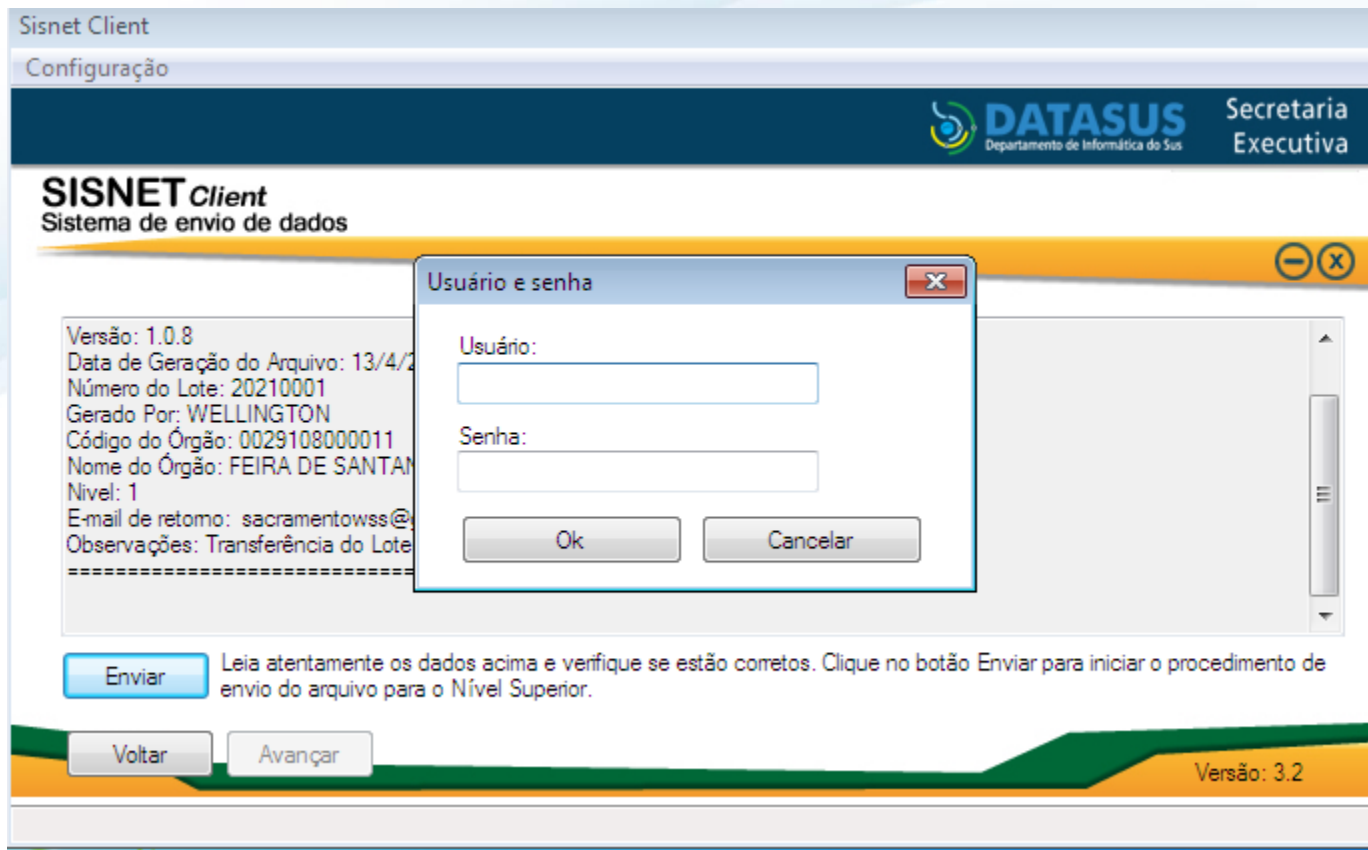
Após configuração clique em salvar, o programa apresentará a tela de confirmação – clique em ok saia do programa e abra novamente para transmitir os dados



Através do aplicativo **SISNET CLIENT** é feito o envio dos lotes (arquivos) gerados pelos sistemas.



Após a configuração, o sistema já permite a seleção de um ou vários arquivos para envio. O usuário deve buscar os arquivos a serem enviados e selecioná-los. Será enviado o arquivo que estiver marcado na tela.



Após enviar, o Sisnet Cliente pedirá para que seja informados o usuário e a senha, que deve ter permissão de envio de lote do sistema em questão. O usuário e senha devem ser os mesmos cadastrados no SISPNCB WEB